



# SÉLECTION PRINTEMPS-ÉTÉ

ÉQUIPEMENTS DE PROTECTION INDIVIDUELLE



PROTÉGEZ-VOUS DE LA CHALEUR  
ET DE L'EXPOSITION AU SOLEIL  
POUR TRAVAILLER EN TOUTE SÉCURITÉ



# Sommaire

## NOS CONSEILS POUR SE PROTÉGER

Page 3



## NOTRE DÉMARCHE RESPONSABLE

Page 6



## NOTRE SÉLECTION PRODUITS

Page 7



<i>Workwear</i> .....	7
<i>Haute visibilité</i> .....	11
<i>Multirisques</i> .....	14
<i>Protection des mains</i> .....	15
<i>Protection de la tête</i> .....	16
<i>Protection des pieds</i> .....	18
<i>High Risk</i> .....	20
<i>Produits innovants et rafraichissants</i> .....	22

## POUR VOUS AIDER dans vos choix...

Retrouvez la signification des pictogrammes de nos spécificités produits !



Produit éco-conçu



Produit certifié Global Recycled Standard



Embout aluminium



Produit personnalisable



Produit certifié ECARF (allergies)



Embout acier



EPI devant faire l'objet d'une vérification annuelle obligatoire



Produit compatible lavage industriel



Embout composite



Produit compatible Boite Zéro Déchet



Produit compatible écran tactile



Semelle composite



Produit fabriqué en Europe



Produit ESD (Electro Static Discharge)



Voûte plantaire suspendue



Produit certifié Oeko-Tex Standard



Produit non métallique



Semelle injectée en France



Produit certifié Global Organic Textile Standard



Produit anti-UV



Chaussure HRO (max 300°C)

# LES RISQUES LIÉS À LA CHALEUR

L'été 2023 a été marqué par quatre épisodes de canicule\*, qui ont concerné 73% de la population hexagonale. C'est l'un des quatre étés le plus chaud depuis le début du XXIe siècle, le thermomètre a souvent dépassé les 35°C dans de nombreuses régions.

De par leur activité professionnelle en extérieur, des personnes peuvent être amenées à travailler par fortes chaleurs et en plein soleil.



\*Source Santé Publique France.

Lorsqu'il fait chaud, le corps doit déployer des efforts plus importants en vue d'évacuer la chaleur. Le cœur bat plus vite, le sang circule donc plus rapidement et la température du corps augmente. Ce dernier réagit alors en transpirant, pour éliminer ce surplus de chaleur ; seulement ce n'est pas toujours suffisant.

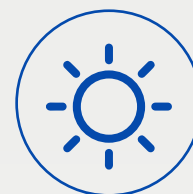
## LES RISQUES DE CETTE EXPOSITION PROLONGÉE



FATIGUE



DÉSHYDRATATION



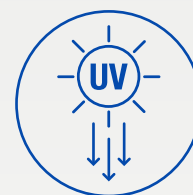
INSOLATION



CRAMPES  
MUSCULAIRES



MAUX  
DE TÊTE



COUPS  
DE SOLEIL





# LES CONSEILS POUR BIEN SE PROTÉGER

## EMPLOYEUR *Limiter l'exposition à la chaleur*

**Pour limiter l'exposition et protéger ses équipes, l'employeur peut :**



Se tenir informé quotidiennement des conditions météorologiques.



Contrôler et recenser les postes de travail les plus exposés.



Mettre des réserves d'eau à disposition de ses équipes.



Aménager les horaires de travail et travailler aux heures les plus fraîches.



Privilégier le travail à l'ombre et mettre à disposition des locaux ou aménagements rafraichissants.



Établir une rotation des postes et des pauses de récupération régulièrement.



Limiter le travail physique en utilisant une aide à la manutention.



Éliminer si possible toute source de chaleur supplémentaire (matériel électrique, etc.).



# LES CONSEILS POUR BIEN SE PROTÉGER

## SALARIÉS *Les bons réflexes à adopter*

**Pour compléter les actions précédentes, chaque travailleur peut :**



Boire régulièrement de l'eau (un verre d'eau fraîche toutes les 20 minutes est conseillé).



Prendre des repas légers et fractionnés sur la journée.



Être vigilant pour ses collègues et soi-même.



Se couvrir les zones sensibles du corps (la tête, la nuque, le torse).



Protéger sa peau avec de la crème solaire toutes les 2h (indice 50 recommandé).



Se signaler dès que l'on se sent mal ou fatigué.



Éviter les aliments trop riches et à forte teneur en caféine (sodas, café).



Porter des équipements de protection compatibles avec les fortes chaleurs.





# Une démarche responsable et des engagements forts

## Nos engagements



### AMÉLIORER

le fonctionnement interne de l'entreprise en s'appuyant sur le respect des relations et conditions de travail.



### ACCROÎTRE

la prévention des risques pour tendre vers notre objectif de zéro accident de travail.



### RÉDUIRE

notre impact sur l'environnement en réduisant nos consommations énergétiques et la production de déchets.



Notre engagement auprès de la SBTi\*

## RACE TO ZERO

réduction de **50%** de nos émissions de carbone → **2030**

0 émission de carbone → **2050**

\*Science Based Targets initiative

Depuis plusieurs années, France Sécurité s'engage dans une démarche RSE et met en œuvre des actions concrètes dans 5 domaines :

QUALITÉ

SANTÉ

SÉCURITÉ

ENVIRONNEMENT

SOCIAL

## Des produits plus responsables avec le partenariat de grandes marques



**50% Lyocell**, fibre provenant de la ressource naturelle du bois avec une faible consommation d'eau pour la production



**20% de polyester recyclé**, matériau permettant de donner une seconde vie à des déchets, consommant moins d'énergie et moins d'eau que le PES conventionnel et émet moins de CO<sup>2</sup>



Produits fabriqués en Tunisie



Conçus à partir de **polyester recyclé**



Conçus à partir de **coton biologique**.

Epiècements en **cuir upcyclé** issus de chutes de **production française**



Tige toile **100% polyester recyclé**

Doublure et première de propreté **100% recyclées**



## RETROUVEZ NOTRE SÉLECTION DE PRODUITS PLUS RESPONSABLES :

### SUR NOTRE E-CATALOGUE



Produits éco-conçus



Fabrication française





# Workwear

## LES T-SHIRTS

### T-SHIRT RÉGENT

S321251

150g/m<sup>2</sup>

En 100 % coton semi-peigné.  
Bande de propreté au col.  
Col rond avec bord côte élasthanne.  
Manches courtes.

du XS au 5XL

- rouge
- noir
- marine
- blanc
- gris



Sachet x1



### T-SHIRT SC22V

S321030

160g/m<sup>2</sup> - blanc  
165g/m<sup>2</sup> - couleurs

En 100 % coton.  
Col V en bord côte coton / Lycra® avec bande de propreté.

du S au 5XL

- rouge
- noir
- marine
- blanc
- gris



Sachet x1



### T-SHIRT IMPÉRIAL

S321252

190g/m<sup>2</sup>

En 100 % coton semi-peigné.  
Bande de propreté au col.  
Col rond avec bord côte élasthanne.  
Manches courtes.

du XS au 5XL

- rouge
- noir
- marine
- blanc
- gris



Sachet x1



### T-SHIRT TU05T

S321269

145g/m<sup>2</sup>

En 100% jersey coton, pré-rétréci et ringspun.  
Col rond avec liseré fin à l'encolure.

du S au 4XL

- rouge
- noir
- marine
- blanc
- gris



Sachet x1



## LES T-SHIRTS ÉCO-CONÇUS

### T-SHIRT K3025IC HOMME

S321303

145g/m<sup>2</sup>

**100% coton biologique.**  
Bande de propreté au col.  
Bord côte élasthanne.  
Bandes de propreté.  
Manches courtes.

du S au 5XL

- rouge
- noir
- marine
- blanc



Sachet x1

KARIBAN



### T-SHIRT K3026IC FEMME

S321304

145g/m<sup>2</sup>

**100% coton biologique.**  
Bande de propreté au col.  
Bord côte élasthanne.  
Bandes de propreté.  
Manches courtes.

du XS au 3XL

- rouge
- noir
- marine
- blanc



Sachet x1

KARIBAN



# Workwear

## LES POLOS

### POLO K254

KARIBAN

S322392

180g/m<sup>2</sup>

En 100 % coton.  
Patte de boutonnage col  
3 boutons ton sur ton.  
Coupe droite moderne.



Manches  
courtes

du S au 4XL

- rouge
- noir
- bleu clair
- marine
- blanc
- gris



Sachet x1

### POLO K256

KARIBAN

S322425

180g/m<sup>2</sup>

En 100 % coton.  
3 boutons ton sur ton.  
Coupe moderne, ajustée.



Manches longues

du S au 4XL

- noir
- marine
- blanc
- gris



Sachet x1



## LES POLOS ÉCO-CONÇUS

### POLO K2025 HOMME

KARIBAN

S321300



180g/m<sup>2</sup>

100% coton biologique.  
Patte de boutonnage  
2 boutons ton sur ton.



du S au 3XL

- rouge
- noir
- marine
- blanc

Coupe  
moderne



Sachet x1

### POLO K2026 FEMME

KARIBAN

S321301



180g/m<sup>2</sup>

100% coton biologique.  
Patte de boutonnage  
2 boutons ton sur ton.



du S au 3XL

- rouge
- noir
- marine
- blanc

Coupe  
femme



Sachet x1



# Workwear

BODYWARMER ET SOFTSHELL ÉCO-CONÇUS

## BODYWARMER GLASGOW

S341179

Col montant

140g/m<sup>2</sup> - Coque extérieure  
180g/m<sup>2</sup> - Rembourrage

**100% Polyester recyclé.**

Confection bi-matières :  
Renfort softshell haut du corps  
avant.  
Rembourrage souple sur les  
autres parties.  
Doublure taffetas.  
Fermeture centrale à glissière.

Multipoches

du S au 3XL

bleu nuit / noir



Sachet x1

Sécurité



## SOFTSHELL ANNECY

S343264

Capuche  
amovible

300g/m<sup>2</sup>

3 couches.  
**96% polyester recyclé,**  
4% spandex.  
Membrane intermédiaire  
respirante.  
Doublure micropolaire.  
Multipoches.  
Liserés réfléchissants.

Manches amovibles

du S au 3XL

bleu nuit / noir



Sachet x1

Sécurité



*Ce sont des  
incontournables !*

LORSQUE L'ON EST  
CONFRONTÉ AUX  
CHANGEMENTS DE  
TEMPÉRATURES ET POUR  
AFFRONTER LES AVERSES.

## LES SOFTSHELLS

### SOFTSHELL ALBA

S343226



Fermeture  
zippée

320g/m<sup>2</sup>

Softshell imper-respirante  
3 couches.  
Zips et passepoils contrastés.  
Bas de manches  
resserrables par patte  
auto-agrippante.  
Dos rallongée.  
4 poches.

Coupe cintrée

de 1 à 6

noir



Sachet x1



### SOFTSHELL MANCHESTER

S343258

Intérieur du col  
en polaire

290g/m<sup>2</sup>

Sans manche.  
94% polyester, 6% élasthanne.  
2 poches zippées avec  
doublure grattée.  
Protège-reins et protège  
menton.

Fermeture  
zippée

du S au 3XL

rouge  
noir  
marine



Sachet x1



# Workwear

## LES PANTALONS

### NEW PANTALON OSLO

S313A16

290g/m<sup>2</sup>

60% Coton / 40% Polyester.  
Mercerie plastique.  
Réhausse dos protège reins.  
Entrejambe 83 cm.  
Multipoches.

EN14404 avec les  
genouillères FLEX



du 38 au 58

gris charcoal



Sachet x1



### NEW PANTALON LAGOS

S313A17

310g/m<sup>2</sup>

62% Coton / 35% Polyester /  
3% Spandex (stretch).  
Zones d'usure en CORDURA®.  
Réhausse dos protège reins.  
Triple piqûres entrejambe.  
Mercerie plastique.  
Liserés réfléchissants.  
Ourlet magique de 5 cm.  
8 poches.

EN14404 avec les  
genouillères FLEX



du 36 au 58

gris charcoal



Sachet x1



### NEW GENOUILLES FLEX

S319123

100% éthylène acétate de  
vinyle.  
Dimensions : 24 cm (hauteur)  
x 14 cm (largeur) x 2 cm  
(épaisseur).



Compatible et normées  
EN14404+A1 type 2 avec les  
pantalons OSLO et LAGOS

Taille unique

gris charcoal

Paire x1  
Emballage cartonné



### NEW PANTALON ÉTÉ 4D SOLAIRE

S313A25

155g/m<sup>2</sup> - tissu

175 g/m<sup>2</sup> - renforts

Ripstop 90% polyamide 10%  
élasthanne.  
Renforts : Oxford 300D  
imperméable 100% polyester  
Bouton plastique.  
6 passants ceinture dont 1  
passant réhausse lombaire.  
Multipoches.  
Ourlet magique + 5 cm.

Renforts

du 36 au 58

gris charcoal



Sachet x1



## LES BERMUDAS

### NEW BERMUDA BICOLORE

S325084

280g/m<sup>2</sup>

Ceinture élastiquée  
côtés 5 passants

Sergé 60% coton 38%  
polyester 2% élasthanne.  
Mercerie plastique.  
Bouton semi caché.  
Large passant milieu dos.  
Zip injecté braguette.  
Triple surpiqûre fourches et  
côtés de jambe.

Multipoches

du 36 au 60

gris charcoal  
bleu  
vert

Sachet x1



### BERMUDA CALCAIRE AUTHENTIC

S325076

300g/m<sup>2</sup>

60% Coton 40% Polyester.  
Oxford 900D imperméable.  
Réhausse lombaire.

Multipoches

du 36 au 60

gris charcoal

Sachet x1



## LES T-SHIRTS

### NEW T-SHIRT HV HELIUM

S358166

130g/m<sup>2</sup>

Bandes rétro réfléchissantes segmentées microbilles. Manches courtes ourlées. Maille ajourée sous les bras. Dos protège-reins. Ourlet au bas du tee-shirt. Empiècement contrasté au bas du tee-shirt.

Coloris noir en bas pour éviter la salissure

du S au 3XL

- orange fluo
- jaune fluo

EN ISO 20471  
2

Sachet x1

Existe en version manches longues

S358167

Col V contrasté



### T-SHIRT HV BALI

S358086

130g/m<sup>2</sup>

En maille 100% polyester. Ceinture et bretelles rétro réfléchissantes segmentées thermocollées. Protection anti-UV UPF40.



du S au 3XL

- orange fluo
- jaune fluo
- rouge fluo

EN ISO 20471  
2

EN 13758-2

Sachet x1

Col V contrasté

Manches courtes montées



### T-SHIRT HV JAKARTA

S358103

185g/m<sup>2</sup>

En maille piquée double face Nittex Duo 53% Coton - 47% polyester. Coupe cintrée. Baudrier rétro réfléchissant en bandes microbilles segmentées thermocollées.



du S au 3XL

- orange fluo
- jaune fluo

EN ISO 20471  
2

EN 13758-2

Sachet x1

Col V avec bande de propreté

Manches courtes ourlées

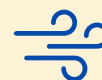


Existe en version manches longues

S358122



#### LES AVANTAGES D'UN T-SHIRT HV EN MATIÈRES COTON / POLYESTER



MEILLEURE RESPIRABILITÉ

ÉVACUE PLUS FACILEMENT LA TRANSPIRATION



CONFORT OPTIMAL

## LES T-SHIRTS ÉCO-CONÇUS

### NEW T-SHIRT HV EVERWASH ECO

S358165

135g/m<sup>2</sup>

77% polyester recyclé certifié GRS®, 25% polyester standard. Maille ajourée. Renfort épaules.

Bandes segmentées



du S au 3XL

- orange fluo
- jaune fluo

EN ISO 20471  
2

EN 13758-2

Sachet x1

Col V réalisé dans la maille du tee-shirt



### T-SHIRT HV LONG LIFE

S358139

160g/m<sup>2</sup>

50% polyester recyclé, 50% polyester standard. Maille Cordura® aux coudes et aux poignets. Dos rallongé.

Bandes segmentées



du S au 3XL

- orange fluo
- jaune fluo

EN ISO 20471  
3

EN 13758-1

Sachet x1

Col contrastant design





# Haute Visibilité

POLO, GILET, SWEAT ET SOFTSHELL ÉCO-CONÇUS

## NEW POLO HV PO7

S358164

140g/m<sup>2</sup>

Maille confort 100% polyester respirant.

**Tissu fluorescent 100% polyester recyclé.**

Bandes rétro réfléchissantes microbilles segmentées 7cm. Coutures plates. Couvre-reins.

Maille aérée

Col fermé par 3 boutons



du S au 4XL

EN ISO 20471 EN 13758-2

- orange fluo
- jaune fluo



Sachet x1

## GILET HV LUMEN

S352212

120g/m<sup>2</sup>

**100% polyester recyclé.**

Fermeture centrale à glissière. 4 bandes rétro réfléchissantes largeur 50mm (dont baudrier). Multipoches.

Poche téléphone

Anneau porte-clés ou badge



STANDARD 100

du S au 3XL

EN ISO 20471

- orange fluo
- jaune fluo



Sachet x1

## NEW SWEAT HV LONG LIFE

S358142

300g/m<sup>2</sup>

**Maille grattée 100% polyester recyclé.**

Maille Cordura® aux coudes, épaules et poignets. Coupe ajustée. Dos protégé-reins.



EN ISO 20471



Bandes segmentées

Col camionneur



du S au 3XL

- orange fluo / marine
- jaune fluo / marine

Sachet x1

## SOFTSHELL HV TREGANA

S354228

300g/m<sup>2</sup>

**100% polyester recyclé.**

Bandes rétro réfléchissantes segmentées. Fermeture centrale à glissière. Poignets ajustables par velcro. Couvre Reins. Multipoches.

Col montant

Manches amovibles



EN ISO 20471



50 cycles de lavage



STANDARD 100



du S au 3XL

- orange fluo / marine
- jaune fluo / marine

Sachet x1



## Nouveaux vêtements Sécuritétop

LORSQUE L'ON A BESOIN D'AISANCE ET DE RESPIRABILITÉ TOUT EN ÉTANT VISIBLE.



## L'ENSEMBLE ÉCO-CONÇU

### NEW BLOUSON HV RFLEX

S354231

**STRETCH**

285g/m<sup>2</sup>

Multipoches

74% Polyester recyclé GRS, 21% Coton bio GOTS, 5% Stretch Polyoléfin.  
Bandes rétro réfléchissantes segmentées 50 mm thermocollées. Encolure, bas et bas de manches en bord côte contrasté marine. Poignets élastiqués.

Coupe ajustée



du S au 3XL

EN ISO 20471



- orange fluo / marine
- jaune fluo / marine

Sachet x1



### NEW PANTALON HV RFLEX

S355214

**STRETCH**

285g/m<sup>2</sup>

Fermeture bouton + braguette zippée

74% Polyester recyclé GRS, 21% Coton bio GOTS, 5% Stretch Polyoléfin.  
Bandes rétro réfléchissantes segmentées 70 mm thermocollées. Ceinture large 5 passants dont un plus large dans le dos. Dos couvre-reins.

Ourllet 5cm ajustable



du S au 3XL

EN ISO 20471



- orange fluo / marine
- jaune fluo / marine

Sachet x1



Disponible  
à partir de  
**MAI 2024**

#### LES AVANTAGES DE L'ENSEMBLE HAUTE VISIBILITÉ MOLINEL



STRETCH

ÉCO  
CONÇU



LAVAGE  
INDUSTRIEL

## LE BERMUDA

### BERMUDA HV LUK-LIGHT®

S358069

300g/m<sup>2</sup>

Taille semi-élastiquée

Satin4/1, 60% coton, 40% polyester. Sangle porte outil. Empiècement d'aisance à l'entrejambe. Tissu poches genouillères : 100% Cordura®. Multipoches.



du S au 3XL

EN ISO 20471



- orange fluo / marine
- jaune fluo / marine

Sachet x1





## L'ENSEMBLE ÉCO-CONÇU

### BLOUSON ATEX PLUS COLOR

S372258

300g/m<sup>2</sup>

Col montant fermé par bouton pression



Ripstop, 50% Lyocell, 29% Coton, 20% Polyester Recyclé, 1% Carbone.  
Bandes rétro réfléchissantes ignifuges grises.  
Poignets réglables. Couvre-reins.  
Coudes préformés.  
Mercerie plastique.



IEC61482-2	EN 17353	EN 1149-5
Classe 1: 4 Ka	Type B2	
EN ISO 11612	EN ISO 11611	EN 13034
A1	A1	Type 6

de 1 à 6

- marine / bleu bugatti
- gris acier / rouge



Multipoches



Sachet x1

### PANTALON ATEX PLUS COLOR

S373216

300g/m<sup>2</sup>

Ceinture élastiquée



Ripstop, 50% Lyocell, 29% Coton, 20% Polyester Recyclé, 1% Carbone.  
Bandes rétro réfléchissantes ignifuges grises.  
Entrejambe 80 cm + ourlet de 5 cm.  
Genoux préformés.  
Multipoches.  
Mercerie plastique.



Renfort genoux

IEC61482-2	EN 17353	EN 1149-5
Classe 1: 4 Ka	Type B2	
EN ISO 11612	EN ISO 11611	EN 13034
A1	A1	Type 6

de 1 à 6

- marine / bleu bugatti
- gris acier / rouge



EN 14404  
Type 2



Sachet x1

## Look bicolore et coupe moderne

#### LES AVANTAGES DE L'ENSEMBLE MULTIRISQUES DMD



BI COLOR

ÉCO CONÇU



LAVAGE INDUSTRIEL

#### Gamme multirisques

« Green collection » composée à 50% de Lyocell et à 20% de polyester recyclé

#### Fibres Lyocell

Fibres réputées pour leur confort naturel et pour leur procédé de production en boucle fermée respectueux de l'environnement.

Elles proviennent de la ressource naturelle du bois et sont biodégradables.

**Le Lyocell est une matière ultra respirante.**

#### Fibres Ripstop

Pour plus de solidité.





# Protection des mains

## LES GANTS

### GANT CAYMAN

S239058

Support PEHD, polyamide, Spandex®.  
Enduction nitrile paume et bouts de doigts.  
Renforts TPR\* sur le dos de la main.  
Jauge 13.

EN 388



4 X 4 2 CP

Poignets ajustables

Renfort paume



Sécuritop<sup>®</sup>

de 7 à 11

● jaune fluo

Sachet x10

\*Elastomère Thermoplastique

### NEW GANT ROVE

S213339

Disponible fin mai 2024

Bi-matière :  
Paume et bouts de doigts en cuir pleine fleur de caprin.  
Dos en Jersey de coton.  
Pouce palmé et retour sur index.

EN 388



2 1 2 2 X

Poignet élastiqué avec patte auto-agrippante



Sécuritop<sup>®</sup>

de 7 à 11

● rouge

Paire brochable x1

### NEW GANT G-TEK<sup>®</sup> 34-425NEO ANTI UV

S233523

Support tricoté sans couture polyester et spandex®.  
Excellente dextérité.  
Protection contre ultraviolets UPF50+.  
Jauge 15.

Enduction mousse de nitrile



PIP

OEKO TEX<sup>®</sup>

STANDARD 100



de 7 à 11

● bleu

EN 388



4 1 2 1 X

Sachet x12

### NEW GANT AUBRAC

S213341

Disponible fin mai 2024

En fleur de bovin.  
Montage américain, type monteurt.  
retour sur index et pouce palmé.

EN 388



2 1 4 2 X

Elastique de serrage sur le dos pour un meilleur maintien



Sécuritop<sup>®</sup>

de 7 à 11

○ blanc

Paire brochable x1

## Une protection nécessaire contre les rayons UV

Au soleil, nous sommes exposés à deux types de rayons UV :

#### les UVA

pénètrent la peau en profondeur jusqu'au derme

#### les UVB

sont responsables des coups de soleil

Les conséquences d'une exposition répétée au soleil sans protection peuvent être dévastatrices sur le long terme, les rayons ultra-violet entraînant un vieillissement accéléré de la peau, voire même un cancer de la peau.

#### Se protéger

Portez en continu des vêtements et/ou EPI anti-UV.  
Vous pouvez les identifier dans ce catalogue avec grâce à ce picto.



## LES LUNETTES SOLAIRES

### LUNETTE VEGA SOLAIRE

S121387

Oculaire forme monobloc en polycarbonate. Branches droites avec PVC anti-glisse orange. Protection supérieure. Livrée avec étui et cordon. Poids : 25 g.

Pont de nez en PVC réglable anti-glisse



EN 166  
EN 172-5

Taille unique

orange



Sachet x1

### LUNETTE MIRA SOLAIRE

S121389

Oculaire en polycarbonate. Traitement Clearview® appliqué sur les 2 faces des oculaires répond à la norme EN166 option K et N (anti-rayures, anti-buée). Branches droites ergonomiques. Protection latérale. Livrée avec étui et cordon. Poids : 23 g.

EN 166  
EN 172-5

Pont de nez souple en PVC



Taille unique

noir



Sachet x1

## LES LUNETTES INCOLORES

### NEW LUNETTE STELLA

S121515

Monture et oculaire monobloc transparent en polycarbonate intégrant une protection latérale. Branches fines sportives avec bout antiglisse noir. Pont de nez moulé, souple. Vision panoramique avec protection latérale. Poids : 23 g.



EN 166 EN 170-2C



Taille unique

incolor

\*Protection UV385 :  
Filtre 99,9 % des rayons UV nocifs.



Sachet x1

### NEW LUNETTE SPECTRA

S121513

Oculaire forme monobloc en polycarbonate. Branches réglables bi-matières, flexibles et pivotantes. Pont de nez souple, antiglisse. Traitements anti-rayures et anti-buée certifiés. Forme enveloppante, protection latérale. Poids : 26 g.



EN 166 EN 170-2C



Taille unique

bleu

\*Protection UV385 :  
Filtre 99,9 % des rayons UV nocifs.



Sachet x1

### NEW LUNETTE 3 EN 1\* TERRA

S121514

\*Polyvalence 3 en 1 :  
mousse et tresse incluses.

Monture enveloppante en polycarbonate avec protection latérale. Branches souples de coloris noir fumé. Mousse étanche optionnelle : protection contre les liquide et la poussière (EN 166 3 et 4). Tresse textile en nylon réglable. Pont de nez souple. Traitements anti-rayures et anti-buée certifiés. Poids lunette seule : 25g. Poids avec mousse/tresse : 42g.



EN 166 (lunette seule)  
EN 166 3 4 (avec mousse)  
EN 170-2C



Taille unique

noir

\*Protection UV385 :  
Filtre 99,9 % des rayons UV nocifs.



Sachet x1

# Protection de la tête

## LES CASQUES ET CASQUETTES

### CASQUE EVOLITE® AÉRÉ



S111138

Casque aéré en ABS avec serre-nuque à crémaillère. (Ventilation latérale et arrière). Harnais textile 6 points et réglage 3D pour un ajustement et un confort maximal quelque soit le tour de tête. Basane anti-sudation en coton pH neutre. Tour de tête de 53 à 64 cm.



EN397

Taille unique

- rouge
- blanc
- bleu



Sachet x1

### CASQUETTE BAHIA



S114070

Casquette 100% coton. Panneau frontal renforcé. Réglage à l'arrière par velcro.



Taille unique

- vert
- noir
- bleu
- blanc



Sachet x1

### CASQUE AXESS ONE BLUETOOTH



S143156

Coquille antibruit active Bluetooth avec fonction RAL\*. Serre tête pliable. SNR : 31 dB. Poids : 360g. Autonomie : 50 h.



EN 352-1 EN 352-2

Taille unique

- noir



Sachet x1

\*Real-Active-Listening



## LES ACCESSOIRES

### SOMMET DE TÊTE RAFFRAICHISSANT



S117313

Technologie de rafraîchissement par évaporation HyperKewl™. 5-10 heures de fraîcheur. Sensation de 6 à 12 °C de moins que la température extérieure.

Fixation par velcro



Taille unique

- bleu



Sachet x1

### SAHARIENNE RAFFRAICHISSANTE



S117314

Protège la nuque et la tête de la chaleur et du soleil (UPF 50+). Technologie HyperKewl™. 5-10 heures de fraîcheur. Sensation de 6 à 12 °C de moins que la température extérieure.

EN ISO 20471

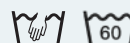


Fixation par velcro



Taille unique

- orange



Sachet x1



# Protection des pieds

## LES CHAUSSURES S1P

### CHAUSSURE DE SÉCURITÉ BASSE AMBRE S1P



S421654

100% amagnétique.  
Tige cuir, microfibre et mesh 3D.  
Doublure aérée en mesh 3D.  
Languettes avec soufflet.  
Semelle PU2D avec talon décroché.



du 36 au 48

noir



EN ISO 20345 : 2011  
SRC

Boite x1

Existe en version haute  
OPALE - S411723

### CHAUSSURE DE SÉCURITÉ BIONIC FLEX S1P



S421649

100% amagnétique.  
Tige microfibre ON SUEDE®  
perforée et toile Cordura®.  
Doublure ARTICO®, effet chausson.  
Talon décroché 14 mm.



du 35 au 48

gris



EN ISO 20345 : 2011  
SRC CI HI

Boite x1

### BASKET DE SÉCURITÉ INFINITY S1P



S422332

Tige en tricot avec une doublure  
en mesh 3D.  
Semelle intermédiaire en Kevlar.  
Protection au talon.



Du 39 au 48

bleu



EN ISO 20345 : 2011  
SRC CI HRO

Boite x1

Existe en coloris noir  
AGILE - S422331

### CHAUSSURE DE SÉCURITÉ RIDE S1PS



S422330

Tige en toile et PU avec une  
doublure en Mesh 3D.  
Semelle intérieure en maille sur  
mousse PU amovible antiglisse.



Du 35 au 48

noir



EN ISO 20345 : 2022  
S1PS SR P CI HI FO

Boite x1

Existe en version haute  
RACER - S412228

## LES CHAUSSURES S3

### BASKET DE SÉCURITÉ MONTANTE TREKA S7S



S412206

Tige en microfibre et polyuréthane.  
Renforts avant et arrière en KPU.  
Doublure avec membrane imper  
respirante.  
Protection renforcée des malléoles.



du 38 au 48

noir



EN ISO 20345 : 2022  
SR CI HI HRO FO WR

Boite x1

Existe en version basse  
MIKA - S422267

### BASKET DE SÉCURITÉ BASSE MATT S3



S422359

Doublure à tunnel d'air respirant.  
Semelle en PU anti-abrasion,  
résistante aux hydrocarbures,  
antistatique et antidérapante.  
Protection semelle contre le froid.  
Ultra léger.



du 35 au 48

noir



EN ISO 20345 : 2011  
SRC CI

Boite x1

### CHAUSSURE DE SÉCURITÉ SANSA FLEX S3



S411756

Tige toile CORDURA® et  
microfibre velours hydrofuges.  
Doublure ARTICO® effet chausson.  
Protège malléoles en mesh 3D  
sur mousse.



du 38 au 48

marron



EN ISO 20345 : 2011  
SRC CI HI WRU FO

Boite x1



# Protection des pieds

## LES CHAUSSURES ÉCO-CONÇUS

### CHAUSSURE DE SÉCURITÉ VERGER S1P

S422325

Tige toile 100% polyester recyclé. Doublure et première de propreté 100% recyclés. Empiècements en cuir upcyclé issu des chutes.



du 36 au 48

- noir
- gris



EN ISO 20345 : 2011  
SRC FO

Boîte x1

### BASKET DE SÉCURITÉ VIVID GH LOW S1P

S422346

Tige textile Safety knit™ sans couture et semelle anti-perforation souple FAP GREEN® fabriquées à partir de bouteilles en PET recyclées.



du 36 au 47

- noir



EN ISO 20345 : 2011  
SRC HRO

Boîte x1

### CHAUSSETTE RESPIRANTE DRYFEET (X2)

S473061

Mi-chaussette type tennis légère, résistante et confortable. **80% du coton est issu du recyclage d'anciens vêtements usagés.** Évacue la transpiration. Resserrages pied et cheville.



Du 36 au 50

- noir



Paire x1

### SEMEILLE TECHNI'GEL 0186

S471087

Semelle anatomique avec capsule en gel ultra absorbante. **Mousse PU composée à 80% de matériaux recyclés.** Traitement S3F. Antistatique.



Du 35 au 48

- noir

EN 12746 EN 13520  
EN ISO 20344 5.10

Paire x1

## BASKET DE TRAVAIL ET ACCESSOIRES

### BASKET DE TRAVAIL RUN EVO LITE

S422353

Tige en textile Mesh 3D hyper respirant. Matière ultra stretch. Doublure avec zones rembourrées tissus. Antidérapante.



du 36 au 47

- blanc



EN ISO 20347  
SRC OB E

Boîte x1

### SPRAY DÉODORANT STOKODERM® FOOT CARE

S621063

Protection contre la transpiration excessive. S'applique sur les pieds et dans la chaussure. Contient des huiles essentielles. Améliore la prévention des mycoses. Vaporisateur 100 mL.



SANS  
SILICONE

Boîte x1

### CHAUSSETTE FRAICHEUR 0368AG

S473010

Mi-chaussette Coolmax® avec renforts talon, pointe et malléoles. Semelle bouclette pour amortir les chocs. Antistatique.



du 36 au 47

- gris foncé



Boîte x1





NEW

### DEMI-MASQUE JETABLE FFP3 SÉRIE ZÉRO

S131273

Masque respiratoire jetable coque série Zéro FFP3 R D à soupape. Doublure intérieure légère et douce. Excellent champ de vision et compatibilité avec le port de lunettes.

Les chutes de production sont traitées afin de produire une matière régénérée, utilisée pour la fabrication de la soupape du masque.

EN149 : A1:2009



Boîte x10



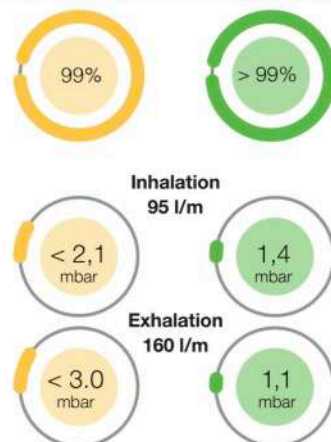
**PROTECTION**  
Meilleure qu'une P3

**RÉSISTANCE RESPIRATOIRE**  
Meilleure qu'une P1

\* testé par le laboratoire de BLS

NORME

\*BLS Zer0



### DEMI-MASQUE 4255+

3M

S132104

Demi-Masque respiratoire FFA2P3 R D jetable avec soupape expiratoire parabolique. Technologie du charbon actif compacté. Pièce faciale anallergique. Poids : 300 g. Conditionné dans un sachet aluminisé hermétique refermable.

EN405 : A1:2009



À associer avec

Sachet x1

### KIT VERSAFLO™ TR-300+

3M

S135357

Dédié aux environnements de travail chargés en particules. La ventilation assistée favorise la circulation de l'air, aidant à réduire la sensation de chaleur en facilitant l'évaporation de la transpiration. Elle permet de créer des conditions plus confortables en facilitant le refroidissement naturel. Poids : 1 095 g avec filtre et batterie.

EN12941



Boîte x1

### VENTILATEUR : COOL FLOW FAN

S137C06

Ventilateur à utiliser avec le demi-masque 4255+. Conçu pour réduire l'accumulation de chaleur et d'humidité à l'intérieur du masque. 3 niveaux de flux possibles. Conçu pour fonctionner 8h. Chargement simple via une connexion USB. Sans maintenance.



Sachet x1





## L'ANTICHUTE

### HARNAIS H100 2 POINTS

S511294

Harnais 2 points avec anneau dorsal en D et boucles sternales. Léger pour plus de confort. Boucles manuelles. Sangles sous-fessières de couleur vive et cordons protecteurs. Capacité 140kg.



EN 361



Tailles L et XL

● jaune

Sachet x1

### HARNAIS DE MAINTIEN 2PTS H700 CC3

S511318

Dosseret multi-couches 3D : meilleure absorption des chocs, respirabilité et séchage facilité. Système de réglage de la sangle pivotante permettant un ajustement des cuissardes. Boucles automatiques à réglage rapide. Sangles déperlantes. Points d'ancrage : alliage d'aluminium. Certifié jusqu'à 140kg.



EN 358 EN 361



Tailles 2 et 3

● vert

Sachet x1

### ENROULEUR TURBOLITE EDGE 1.8M

S512408

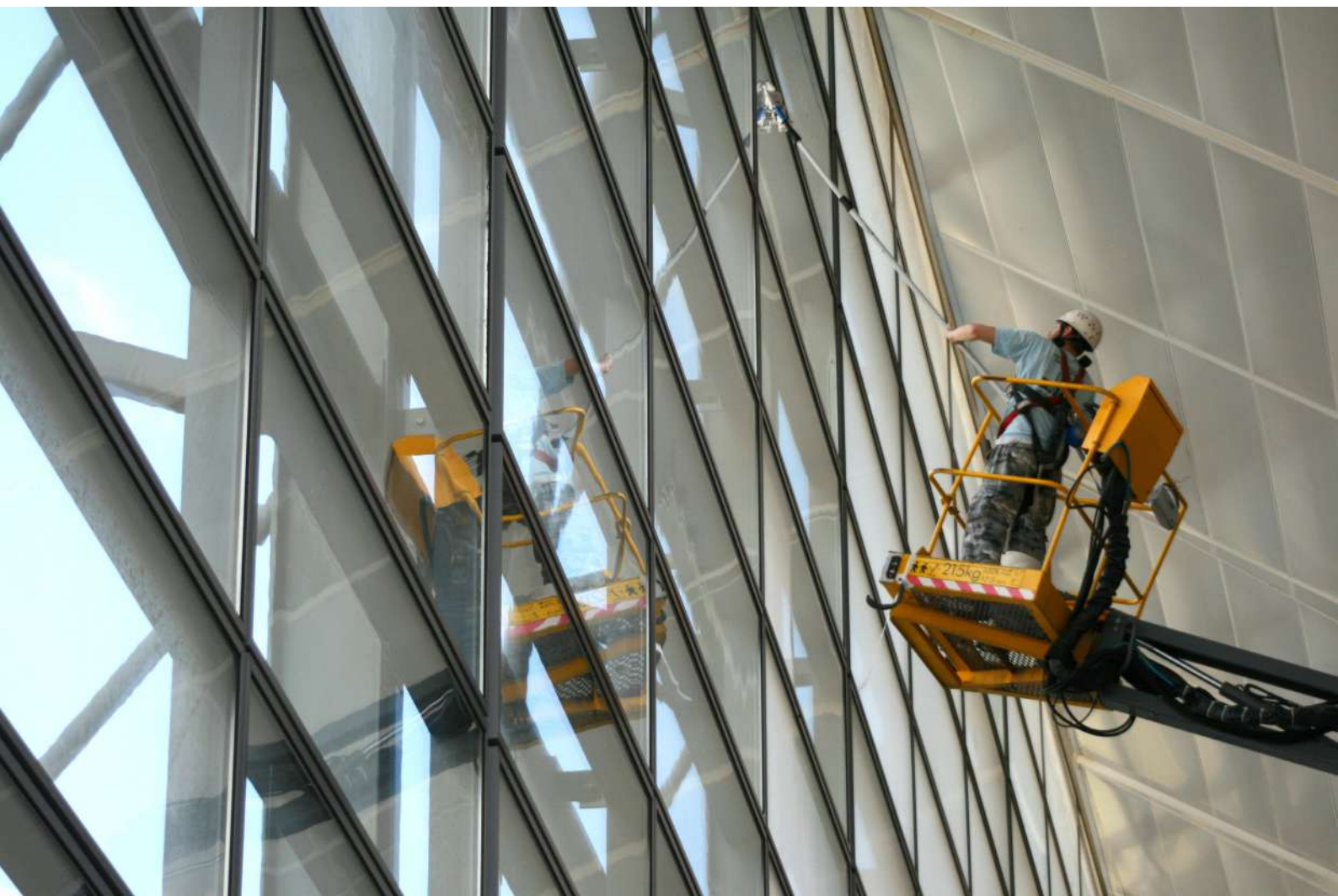
Pour application nacelle. Homologation jusqu'à 140kg. Testé sur arêtes. Testé selon la norme DIN 19427 : 2017-04. Charge maximale sur point d'ancrage : 3 kN. Connexion d'ancrage : 1/4 de tour alu 21mm. Connexion au harnais : 1/4 de tour alu 18mm.



EN 360



Sachet x1



## Optez pour les dernières innovations

POUR AFFRONTER AU MIEUX LA CHALEUR.

### BRACELET PRÉVENTION CHALEUR CANARIA

S599604

Autonomie batterie : 3,5 mois d'utilisation continue.  
Non rechargeable.  
N'émet pas d'onde.  
Détection individuelle du risque.

Plus d'informations



Taille unique

gris / noir



Sachet x1

### UTILISATION SIMPLE

Le heat Warning Watch Canaria est un bracelet autonome qui vous avertit à l'avance du risque thermique grâce à son alarme visuelle et sonore. Prenez soin de vous en vous hydratant ou en vous reposant dans un endroit frais !

#### ACTIVER



Une fois mis en route, le dispositif fonctionne de manière autonome pendant tout l'été sans besoin de l'éteindre, le recharger ou l'appairer.

#### PROTÉGER



En contact avec votre peau, le dispositif se synchronise avec votre température interne et suit en temps réel son évolution.

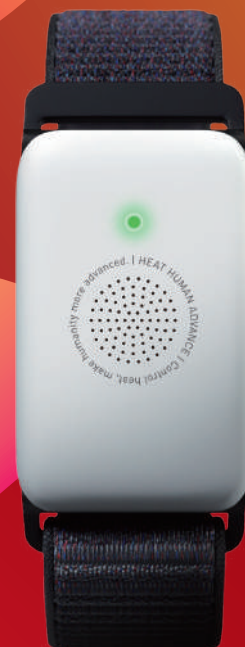
#### ALERER



Lorsqu'un début d'hyperthermie est identifié, une alarme sonore et visuelle se déclenche lorsque sa température corporelle dépasse les 38°C pour avertir le porteur d'un risque de coup de chaleur.



Heat Warning Watch  
CANARIA



## COUP DE CHALEUR PROTÉGER TOUS LES TRAVAILLEURS EXPOSÉS

CANARIA EST LE PREMIER DISPOSITIF INDIVIDUEL  
DE PRÉVENTION DU RISQUE THERMIQUE

Biodata bank

TECHNOLOGIE  
INNOVANTE



#### Breveté

Technologie brevetée par  
Biodata Bank.



#### Testé & Validé

Test national de 800  
participants supervisé par  
l'OPP-BTP.



#### Adopté

Vendu à plus de 1800  
entreprises, petites et grandes,  
au Japon et en Europe.

# Produits rafraichissants

## LES ACCESSOIRES

### SERVIETTE EZ-COOL RAFRAICHISANTE

PIP

S999674

Réduit les températures lorsqu'elle est trempée dans l'eau et fourni un effet de refroidissement.  
Protection contre les UV.

Peut se fixer sur une ceinture



Taille unique

● bleu

Boite x1

### BRUMISATEUR EAU MINÉRALE NATURELLE

AIX

S999690

Eau minérale naturelle d'Aix-les-Bains de 400 mL.  
Convient aux peaux sensibles.  
À vaporiser par brèves pressions à 20 cm de la peau.



400 mL

○ incolore

Sachet x1

## LES GILETS

### GILET CV01 RAFRAICHISSANT

PORTWEST

S318069

Tissu en maille aérée.  
Ouverture frontale zippée.  
Garde l'utilisateur au frais jusqu'à 8 heures.

Bandes rétro-réfléchissantes



Tremper dans l'eau pour activer.  
Fonctionne avec le flux d'air.

du S au 3XL

● gris



Sachet x1

### GILET H2O NILAK RAFRAICHISSANT

INUTEQ

S372200

En 100% nylon.  
Fermeture zippée.  
Traitement anti-bactérien.  
Procure jusqu'à 15 °C de baisse de température pendant 8h.

Tremper dans l'eau pour activer.  
Fonctionne avec le flux d'air.



du S au 2XL

● jaune fluo  
● noir

Boite x1

### GILET CRYOVEST RAFRAICHISSANT

CRYOINNOV

S372183

Gilet thermorégulateur haute performance destiné aux collaborateurs réalisant des efforts physiques dans une ambiance thermique supérieure à 28°C.  
Livré avec un pack de 8 poches de gélose FIRSTICE.

8 poches de compresses Firstice



du S au 3XL

● gris

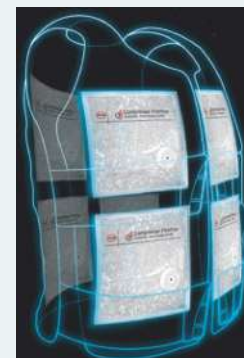
Sachet x1

### PACK DE 8 COMPRESSES FIRSTICE

CRYOINNOV

S376172

Taille de la compresse: 15x15 cm  
Poids de la compresse: +/- 180g  
Réutilisable 60 fois.  
Non toxique et recyclable.

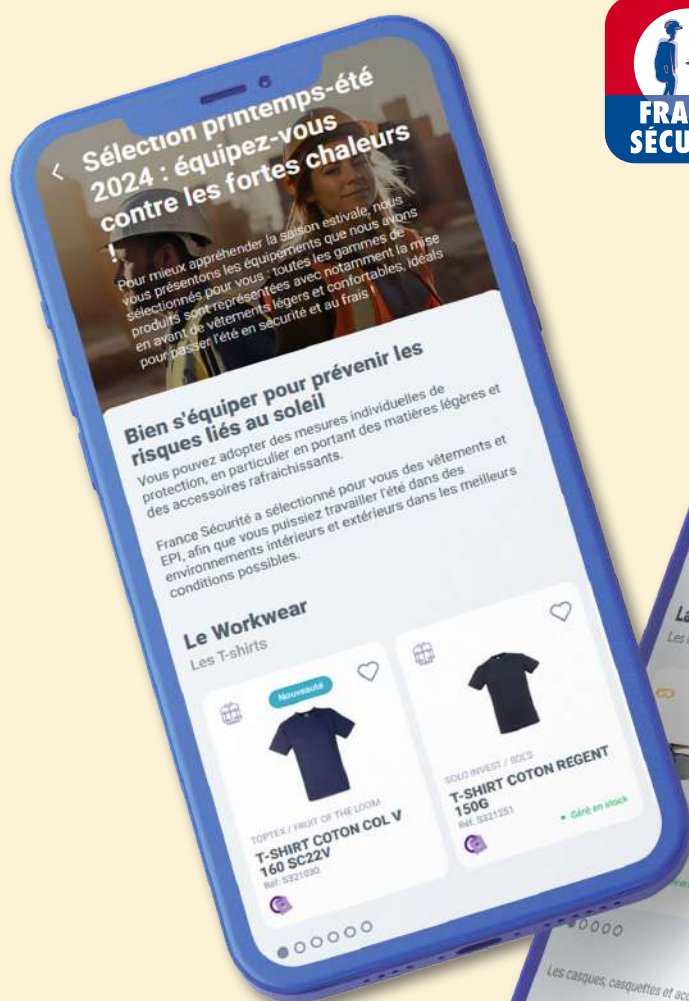


Boite x1

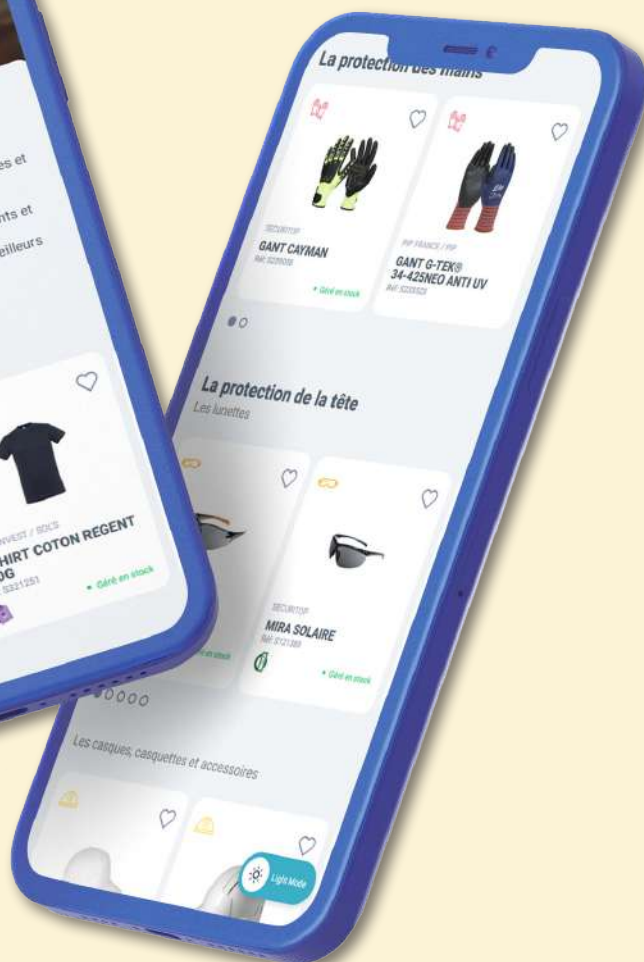
À associer avec



# Retrouvez l'exhaustivité de notre SÉLECTION PRINTEMPS-ÉTÉ



SUR NOTRE  
E-CATALOGUE



TÉLÉCHARGEZ TOUTES LES FICHES TECHNIQUES  
EN ILLIMITÉ